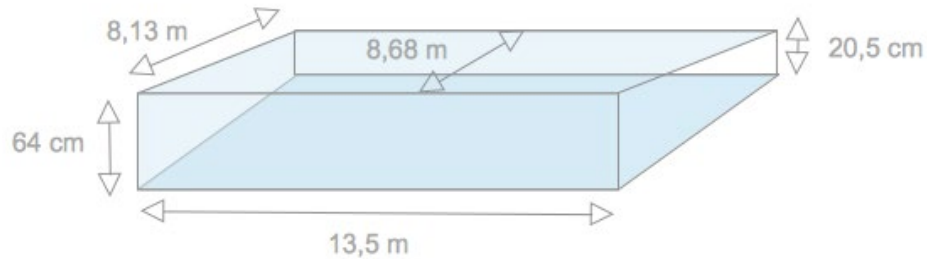


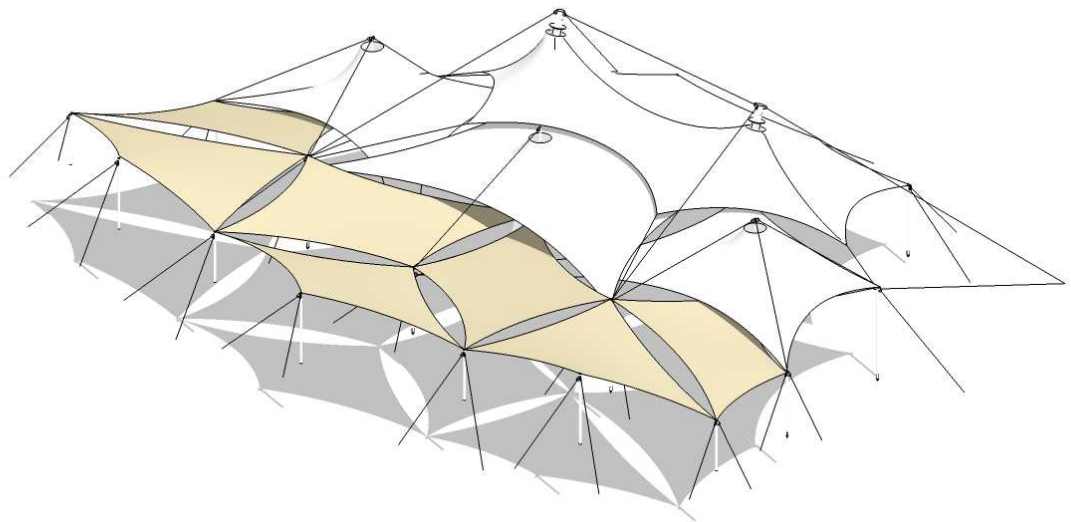
Technische specificaties

- Afmeting podium



- Extra overkappingen

Het theater beschikt over zeven extra luifels, waarmee een groot deel van het publieksgedeelte overdekt kan worden. In overleg kunnen deze luifels voorafgaand aan de activiteit bijgeplaatst worden, als sprake is van kans op regen of hevige zonneshijn.



Geluid

In het theater zijn restricties op het geluid dat gemaakt mag worden. Dit om onnodige overlast in de omgeving te voorkomen. Er is een verplichte geluidsrichting, waarbij speakers altijd de zitplaatsen van de tribune moeten aanstralen.

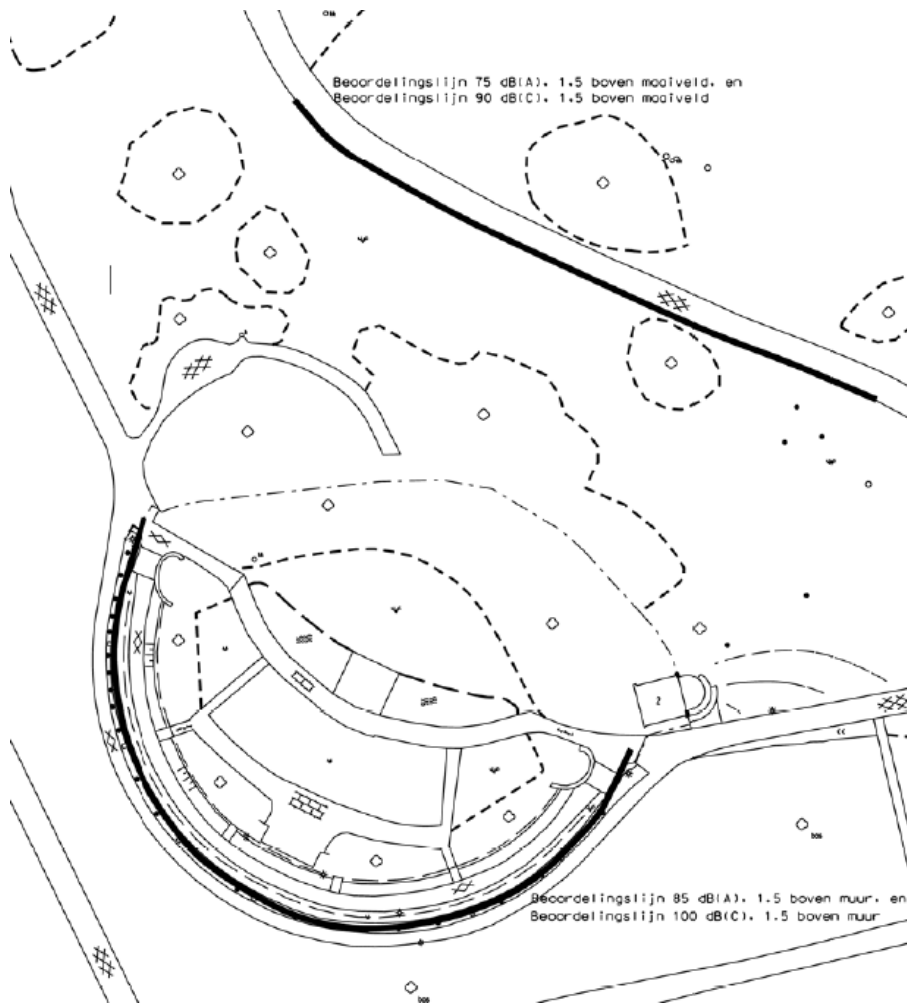
A. Geen geluidsvergunning

Voor versterkt muziekgeluid de volgende maximale waarden op het publieksvlak bij de geluidmengtafel toelaatbaar zijn;

- Dagperiode 07.00 – 19.00 uur : 87dB LAeq / 96dB LCeq
- Avondperiode 19.00 -23.00 uur: 82dB LAeq / 91dB LCeq

B. Met geluidsvergunning

- Er zijn op maximaal 16 evenementendagen verruimde voorschriften van toepassing.
- Voor 8 van de 16 evenementendagen mag maximaal 5 uur aaneengesloten versterkte muziek en spraak ten gehore worden gebracht binnen de periode:
 - 10:00 – 23:00 uur als de volgende dag een werkdag is;
 - 10:00 – 24:00 uur als de volgende dag een zaterdag, zondag of officieel erkende feestdag is.
- Voor 8 van de 16 evenementendagen mag maximaal 10 uur aaneengesloten versterkte muziek en spraak ten gehore worden gebracht gedurende de periode:
 - 10:00 – 23:00 uur als de volgende dag een werkdag is;
 - 10:00 – 24:00 uur als de volgende dag een zaterdag, zondag of officieel erkende feestdag is.
- Voor 2 van de 16 evenementendagen is een dance event toegestaan.
- Soundchecks zijn toegestaan in de periode:
 - 10:00 – 19:00 uur voor maximaal 90 minuten. Op de dag voorafgaand aan de evenementendag.
 - 10:00 – 19:00 uur voor maximaal 90 minuten. Op de evenementendag.
- De geluidsinstallaties moeten zodanig zijn afgesteld dat het geluidsniveau, gemeten op een willekeurig punt op de beoordelingslijn, niet meer bedraagt dan Leq 85 dB(A) / Leq 100 dB(C) dan wel Leq 75 dB(A) / Leq 90 dB(C) (Leq over minimaal 2 minuten).
- Te allen tijde kunnen aanvullende voorschriften worden gesteld.



Stroom

Stroom capaciteit openluchttheater:

Vrij te gebruiken stroom: 3 fase 32A

Op het terrein komt in totaal 3 fase 80A binnen. Gereserveerd voor gebruik van de huisfaciliteiten is 3 fase 48A. De restcapaciteit van 3 fase 32A die overblijft kan worden gebruikt door huurders/voor evenementen. Uit alle aansluitpunten is maximaal de stroom te halen waar het aansluit punt voor afgezekerd is met een totaal maximum van 3 fase 32A

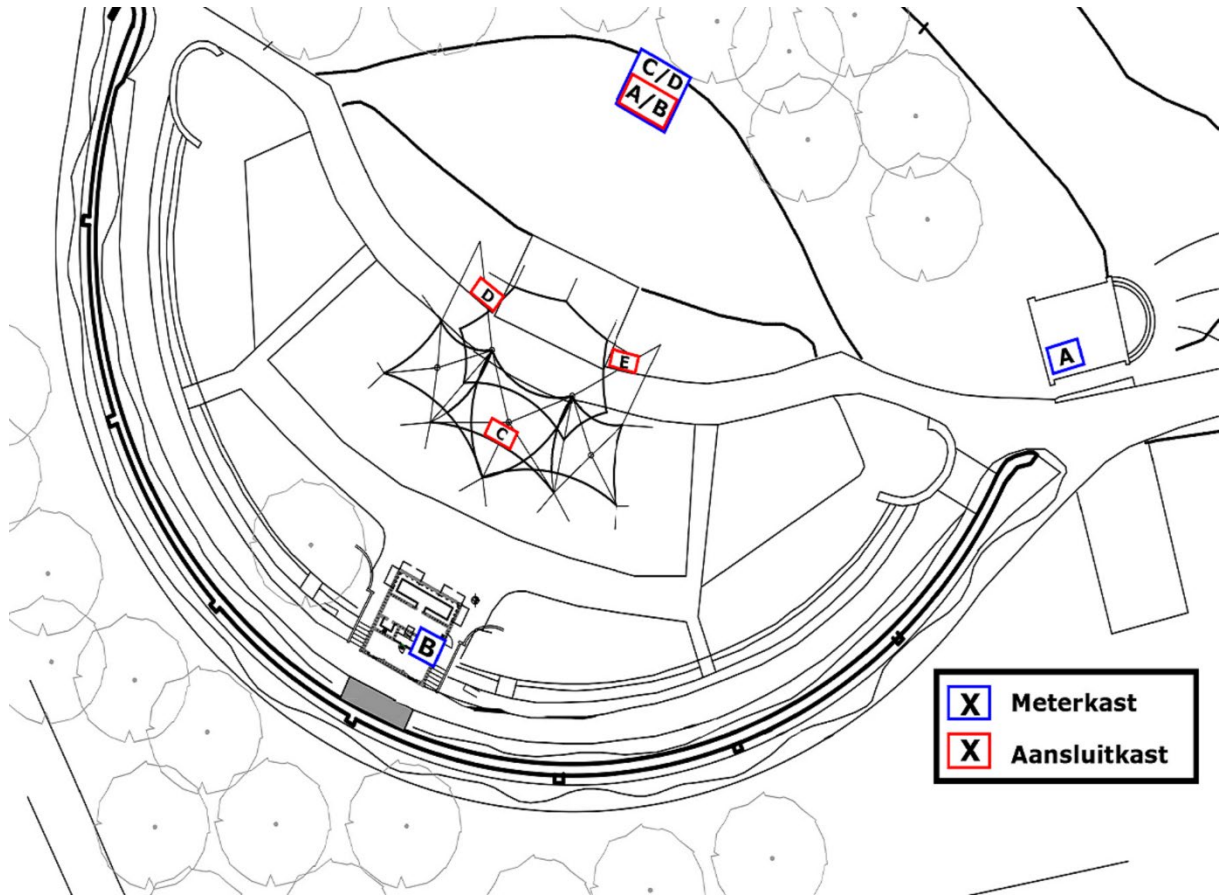
Geschakelde groepen:

Zowel in aansluitkast D als in E bevindt zich een dubbel uitgevoerde WCD die schakelbaar is vanuit de regieruimte. In aansluitkast C bevinden zich drie dubbel uitgevoerde WCD's die schakelbaar zijn vanuit de regieruimte.

Bekabeling:

De bekabeling en infrastructuur die nodig is om vanuit de hier onder gespecificeerde aansluitkasten naar de plek te komen waar de stroom nodig is, en alles wat er nodig is om de stroom daar te verdelen dient door de huurder zelf geregeld te worden. Dit zijn bijvoorbeeld krachtstroomkabels, verdeel paddenstoelen en stroomkabels, maar dit kan per evenement verschillen.

Overzicht aansluitpunten OLT Goffert:



Indien aanwezige stoomvoorziening ontoereikend is, kan gebruik gemaakt worden van een gemeentelijke evenementenkast in het Goffertpark. Daar is 63A krachtstroom aanwezig. Het openluchttheater beschikt over de benodigde 125m kabel om deze stroom tot achter het podium te brengen.

Decor

- Wensen betreffende het aansluiten en uitlichten van het decor worden minimaal twee weken voor de activiteit besproken met contractant 1.
- Er mag geen tape op de muren, op de belettering van deuren en in de metalen sleuven van podiumdelen geplakt worden.
- Er mogen geen spijkers en/of nietjes in muren en/of podiumdelen gebruikt worden.
- Het gebruik van confetti is niet toegestaan.
- Elektrische kabels moeten vrij blijven.
- De ingangen, trappen en (nood)uitgangen moeten altijd over de volle breedte vrij zijn van obstakels.
- Vloerbedekking moet zodanig zijn aangebracht dat zij niet kan verschuiven, omkrullen of oprollen en mag nooit gevaar voor uitglijden, struikelen of vallen veroorzaken.

- Gordijnen en andere verticale stofferingen moeten 10 cm vrij van de vloer worden gehouden.
- Het decor moet brandveilig zijn. Het decor mag niet gemakkelijk ontvlambaar zijn. Er mogen nooit brandgevaarlijke situaties ontstaan.
- Het decor moet vrijgehouden worden van spots of andere warm wordende apparatuur.
- In geval van brand mag het decor niet druppelvormend zijn.
- Met brandbaar gas gevuld decor is absoluut verboden.
- Er mag niet met vuur gewerkt worden.
- Verticaal opgehangen textielproducten mogen een maximale navlamduur hebben van ten hoogste 15 seconden en een nagloeiduur van maximaal 60 seconden.
- Voorwerpen moeten zodanig zijn aangebracht dat zij tengevolge van gedrang niet om kunnen vallen.
- Elektrische bedradingen en aansluitpunten van decorstukken dienen volgens de geldende normering aangeleverd te worden.
- Er mogen geen elektriciteitskabels in aanraking komen met warmtebronnen.
- Het decor moet stevig hangen en indien nodig gezekeerd worden met safeties.
- Het decor wordt opgehangen met kettingen. Bij zwaardere decorstukken altijd safeties gebruiken. IJzerdraad mag alleen gebruikt worden bij zeer lichte decorstukken en/of als zekering voor stabiliteit.
- Het Openluchttheater de Goffert behoudt zich het recht voor gebruikte materialen op (brand)veiligheid te testen.
- Na het opbouwen van het decor wordt alles gecheckt op veiligheid.